

16. złącze wyjścia liniowego
17. złącze wejścia liniowego/mikrofonu
18. lampka identyfikacji systemu
19. przycisk identyfikacji systemu
20. złącze lampki zdalnej identyfikacji systemu
21. wnęka drugiego zasilacza (opcjonalnego)
22. złącze zasilania

Szybka konfiguracja

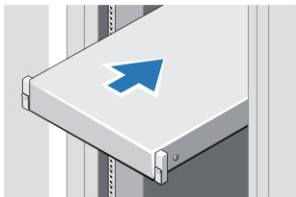


PRZESTROGA: Przed rozpoczęciem procedur opisanych w tym rozdziale należy zapoznać się z instrukcjami dotyczącymi bezpieczeństwa dostarczonymi z komputerem. Dodatkowe zalecenia można znaleźć na stronie www.dell.com/regulatory_compliance



UWAGA: Niektóre urządzenia są dostarczane z komputerem tylko wtedy, gdy zostały zamówione.

1. Zainstaluj prowadnice i komputer w stelażu. W celu zapoznania się z zaleceniami dotyczącymi bezpieczeństwa i instalowania komputera w stelażu należy przejrzeć dokumentację instalacji stelażu.



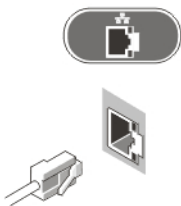
Rysunek 2. Instalowanie stelażu

⚠ PRZESTROGA: Dodatkowe instrukcje dotyczące systemów instalowanych w stelażu:

- Stelaż jest zatwierdzony do użytku tylko z dostarczoną obudową. Użytkownik ma obowiązek zagwarantować, że instalacja sprzętu w jakimkolwiek innym stelażu spełnia wszelkie wymagane standardy. Firma Dell nie ponosi żadnej odpowiedzialności za eksploatację sprzętu w jakimkolwiek innym stelażu.
- Przed zainstalowaniem komputera w stelażu należy zainstalować wszystkie stabilizatory przednie o boczne. Stelaż bez zainstalowanych stabilizatorów może się przewrócić.
- Elementy należy zawsze instalować w stelażu od dołu do góry. Najcięższe elementy należy instalować jako pierwsze.
- Nie należy dopuszczać do przeciążenia obwodu zasilacza sieciowego, który doprowadza zasilanie do stelaża.
- Nie należy stawać na żadnych elementach stelażu ani nadeptywać ich.

⚡: W systemie może być używany więcej niż jeden kabel zasilający. W celu ograniczenia ryzyka porażenia prądem elektrycznym wszystkie kable zasilające powinny zostać odłączone przez wykwalifikowanego serwisanta przed przystąpieniem do serwisowania systemu.

2. Podłącz kabel sieciowy (opcjonalnie).



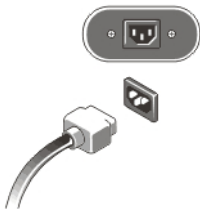
Rysunek 3. Połączenie sieciowe

3. Podłącz klawiaturę lub mysz USB (opcjonalnie).



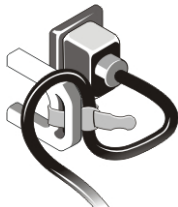
Rysunek 4. Złącze klawiatury i myszy

4. Podłącz kabel (lub kable) zasilania.



Rysunek 5. Złącze zasilania

5. Zwiń kabel zasilania w pętlę i zamocuj go opaską na uchwycie zasilacza.



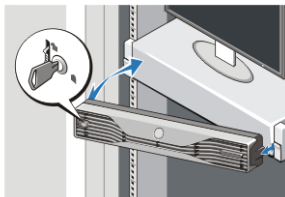
Rysunek 6. Zamocowanie kabla zasilania

6. Naciśnij przyciski zasilania monitora (opcjonalnie) i komputera.




Rysunek 7. Włączanie zasilania


7. Zainstaluj osłonę (opcjonalną).



Rysunek 8. Instalowanie pokrywy przedniej


Dane techniczne

 **UWAGA:** Oferowane opcje mogą być różne w różnych krajach. Poniżej zamieszczono wyłącznie dane techniczne, które muszą być dostarczone z komputerem dla zachowania zgodności z obowiązującym prawem. Aby uzyskać więcej informacji o konfiguracji komputera, kliknij kolejno **Start** → **Pomoc i obsługa techniczna** i wybierz opcję przeglądania informacji o komputerze.

 **UWAGA:** Systemy, w których zainstalowano 4 GB lub więcej pamięci operacyjnej lub pamięci grafiki, wymagają 64-bitowego systemu operacyjnego. W zależności od ilości zainstalowanej pamięci, systemu operacyjnego i innych czynników znaczna ilość pamięci systemowej może być przydzielona do obsługi grafiki. 64-bitowy sterownik autonomicznej karty graficznej można pobrać na stronie internetowej dell.com/support.

Zasilanie

bateria pastylkowa	litowa bateria pastylkowa 3 V CR2032
Napięcie	100 V do 240 V, 12,00 A do 6,00 A, 50 Hz do 60 Hz
Moc	<ul style="list-style-type: none">• 1023 W: prąd przemienny 100 V do 120 V• 1100 W: prąd przemienny 200 V do 240 V• 1400 W: prąd przemienny 200 V do 240 V
Maksymalne rozpraszanie ciepła	4774 BTU/h

 **UWAGA:** Rozpraszanie ciepła jest obliczane na podstawie znamionowej mocy zasilania w watach.

Wymiary i masa

Wysokość	86,30 mm (3,40")
Szerokość	440,60 mm (17,35") 792,70 mm (31,21") z pokrywą przednią
Długość	753,60 mm (29,67") bez pokrywy przedniej
Masa (minimalna)	19,32 kg (42,60 funta)

Information para NOM (únicamente para México)

Zgodnie z meksykańskimi przepisami NOM na urządzeniu opisanym w tym dokumencie są umieszczone następujące informacje.

Voltaje de alimentación

- 1100 W : 200 V CA – 240 V CA
- 1023 W : 100 V CA – 120 V CA
- 1400 W : 200 V CA – 240 V CA

Frecuencia

50 Hz – 60 Hz

Intensidad de salida

6.7 A /12 A

Dodatkowe informacje i zasoby

W dostarczonych z komputerem dokumentach dotyczących bezpieczeństwa i przepisów prawnych oraz w witrynie poświęconej zgodności z przepisami, pod adresem www.dell.com/regulatory_compliance, można znaleźć szczegółowe informacje na następujące tematy:

- Zalecenia dotyczące bezpieczeństwa
- Certyfikaty i przepisy prawne
- Ergonomia

Na stronie internetowej www.dell.com można znaleźć dodatkowe informacje na następujące tematy:

- Gwarancja
- Warunki sprzedaży w Stanach Zjednoczonych
- Umowa licencyjna dla użytkownika końcowego

Dodatkowe informacje o zakupionym produkcie są dostępne na stronie internetowej www.dell.com/support/manuals.

Znaki towarowe użyte w tekście: nazwa Dell™, logo DELL, Dell Precision™, Precision ON™, ExpressCharge™, Latitude™, Latitude ON™, OptiPlex™, Vostro™ oraz Wi-Fi Catcher™ są znakami towarowymi firmy Dell Inc. Intel®, Pentium®, Xeon®, Core™, Atom™, Centrino® oraz Celeron® są zastrzeżonymi znakami towarowymi firmy Intel Corporation w Stanach Zjednoczonych i innych krajach. AMD® jest zastrzeżonym znakiem towarowym, a AMD Opteron™, AMD Phenom™, AMD Sempron™, AMD Athlon™, ATI Radeon™, oraz ATI FirePro™ są znakami towarowymi firmy Advanced Micro Devices, Inc. Microsoft®, Windows®, MS-DOS®, Windows Vista® przycisk Start systemu Windows Vista oraz Office Outlook® są znakami towarowymi lub zastrzeżonymi znakami towarowymi firmy Microsoft Corporation w Stanach Zjednoczonych i/lub innych krajach. Blu-ray Disc™ jest znakiem towarowym firmy Blu-ray Disc Association (BDA) i jest używany na zasadzie licencji obejmującej dyski i odtwarzacze. Słowo Bluetooth® jest zastrzeżonym znakiem towarowym firmy Bluetooth® SIG, Inc., używanym przez firmę Dell Inc. na zasadzie licencji. Wi-Fi® jest zastrzeżonym znakiem towarowym firmy Wireless Ethernet Compatibility Alliance, Inc.